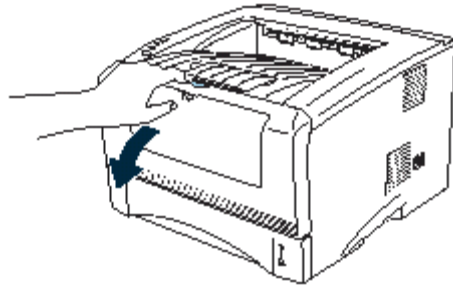
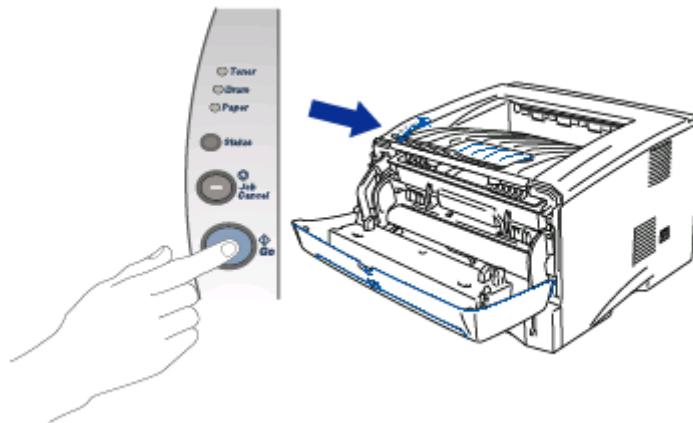


ISTRUZIONI AZZERAMENTO CONTATORE TAMBURO DR-3000

1. Premere il pulsante di rilascio del coperchio e aprire il coperchio anteriore della stampante.



2. Una volta che tutti e 4 i LED sono accesi, rilasciare il **pulsante OK**.



3. Chiudere il coperchio anteriore.
4. Assicurarsi che il LED **Drum** sia spento.

Attenzione

Azzerare il contatore del tamburo solo quando avete sostituito il tamburo con un nuovo.